

ESET SMART SECURITY PREMIUM 10

Microsoft® Windows®10 / 8.1 / 8 / 7 / Vista



ENJOY SAFER TECHNOLOGY™

Az ESET Smart Security Premium egy komplex internetbiztonsági szoftver, amely többek között az eltűnt laptopok nyomon követését, megkeresését és visszaszerzését megkönnyítő Lopásvédelem, valamint a behatolási kísérletek észlelésére és megakadályozására szolgáló Botnet elleni védelem funkcióval gondoskodik a biztonságról – online és offline módban egyaránt.

A beépített vírus- és kémprogramvédelmi modulok a tűzfallal, a lopásvédelemmel, a levélszemétszűrővel és a szülői felügyelettel kiegészülve teljes körű biztonsági megoldássá teszik az ESET Smart Security Premium szoftvert. Ez az útmutató részletesen bemutatja a szoftver tipikus telepítési folyamatát és alapvető beállításának lépéseit.

Otthoni hálózat védelme

A modul segítségével felismerheti, ha feltörnek egy útválasztót, és növelheti a védelmi szintet az idegen hálózatokhoz való csatlakozáskor.

Szkript-alapú támadások elleni védelem

Proaktív védelmet nyújt a dinamikus szkript-alapú támadásokkal és a támadásra használt nem hagyományos eszközökkel szemben.

Zsarolóprogram elleni védelem

Figyeli azoknak az alkalmazásoknak és folyamatoknak a viselkedését, amelyek megkísérlik módosítani a személyes adatait.

Netbank- és tranzakcióvédelem

Biztosítja a védelmet az internetes bankolásra szolgáló webhelyek használata és az online fizetések esetén.

Password Manager

AES-256 típusú titkosítást alkalmazva tárolja és kitölti az összes jelszavát.

Secure Data

Adatai atombiztos védelmének biztosításához lehetővé teszi a fájlok és cserélhető adathordozók titkosítását.

Telepítés

Az ESET Smart Security Premium telepítése problémákat okozhat a számítógépen, ha telepítve van egyéb vírusvédelmi termék vagy biztonsági szoftver. Javasoljuk, hogy a lehetséges problémák elkerülése érdekében távolítsa el az ilyen programokat. Nem szükséges letiltania vagy eltávolítania a Windows tűzfalat a Microsoft Windows Vista vagy újabb rendszereken, mivel azt automatikusan kezeli az ESET Smart Security Premium telepítője.

Az ESET Smart Security Premium telepítését egy telepítőlemez vagy a www.eset.hu webhelyről letöltött telepítőprogram segítségével végezheti el.

A telepítés indítása

A telepítővarázsló indításához válasszon az alábbi lehetőségek közül:

1. Ha CD/DVD telepítőlemezről végzi a telepítést, helyezze be azt a CD/DVD-ROM-meghajtóba. Ha nem jelenik meg az automatikusan futó menü, kézi megnyitáshoz kattintson duplán a CD/DVD-meghajtóra.

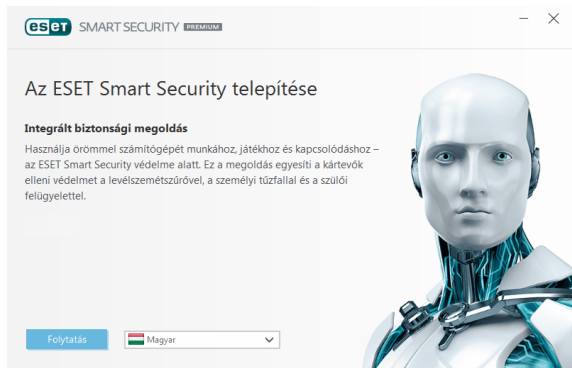


A telepítő automatikusan ellenőrzi az interneten, hogy van-e újabb termékverzió. Ha rendelkezésre áll egy újabb verzió, a telepítési folyamat elkezdése előtt a rendszer felajánlja ennek letöltési lehetőségét.

Ezután megjelenik a végfelhasználói licencszerződés. A szerződés tanulmányozását követően az **Elfogadom** gombra kattintva jelezheti, hogy elfogadja az abban foglaltakat. Az elfogadást követően a telepítés folytatódik.

2. Ha egy letöltött fájlból telepít, kattintson duplán a fájlra az online telepítő indításához. Az online telepítő egy kis fájl, az ESET Smart Security Premium telepítéséhez

szükséges további fájlok automatikusan letöltődnek.



Csatlakozás a ESET LiveGrid® rendszerhez

Közreműködésével segíthet bennünket a kártevők azonosításában. Részvétele hozzásegít bennünket ahhoz, hogy több kártevőmintát gyűjtsünk, így egyre jobb és hatékonyabb megelőző védelmet biztosítsunk az ESET minden felhasználójának. Javasoljuk, hogy engedélyezze ezt a funkciót. Köszönjük a támogatását.

Kéretlen alkalmazások keresése

Mivel néhány [kéretlen alkalmazás](#) használata szabályszerű, és nem feltétlenül jelent biztonsági kockázatot, az észlelés engedélyezéséhez felhasználói beleegyezés szükséges.

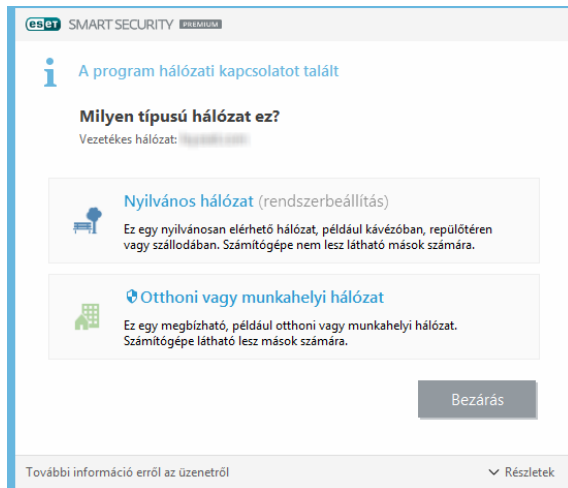
A telepítés befejezése

A végleges telepítést a **Telepítés** gombra kattintva kezdheti el. A telepítési folyamatot egy folyamatjelző sáv jelzi. A telepítés befejezését követően az ESET Smart Security Premium automatikusan elindul. Általában nincs szükség a számítógép újraindítására, az ESET Smart Security Premium azonnal biztosítja számítógépe védelmét a kártevőkkel szemben.

Megbízható zóna beállításai

Miután elkészült a telepítéssel, és a program hálózatot észlelt, egy megjelenő ablakban beállíthatja a megbízható zónát. „A program új hálózati kapcsolatot észlelt” értesítésben megjelenik a számítógép rendszerbeállításaiiban megadott helyi alhálózat. Ezek a beállítások a számítógépnek nem az interneten, hanem a helyi hálózaton való láthatóságára vonatkoznak. Két hozzáférési mód áll rendelkezésre:

- **Nyilvános hálózat** – jelölje be ezt a választógombot, ha nem kívánja a mappákat és nyomtatókat megosztani, és azt szeretné, hogy számítógépe láthatatlan legyen az ugyanazon hálózat többi felhasználója számára. Ez a beállítás javasolt a vezeték nélküli hálózattal rendelkező felhasználóknak.
- **Otthoni vagy munkahelyi hálózat** – válassza ezt a lehetőséget, ha mappákat és nyomtatókat kíván megosztani, és azt szeretné, hogy számítógépe látható legyen az ugyanazon hálózat többi felhasználója számára. Ez a beállítás a megbízható helyi otthoni vagy irodai hálózatokhoz ajánlott.



The screenshot shows a Windows notification window titled "SMART SECURITY PREMIUM". The main message is "A program hálózati kapcsolatot talált" (The program found a network connection). Below this, it asks "Milyen típusú hálózat ez?" (What type of network is this?) and identifies it as a "Vezetékes hálózat" (Wired network). Two options are presented in a list:

- Nyilvános hálózat (rendszerbeállítás)** (Public network (system default))
Description: "Ez egy nyilvánosan elérhető hálózat, például kávézóban, repülőtéren vagy szállodában. Számítógépe nem lesz látható mások számára." (This is a publicly accessible network, such as in a cafe, airport, or hotel. Your computer will not be visible to others.)
- Otthoni vagy munkahelyi hálózat** (Home or work network)
Description: "Ez egy megbízható, például otthoni vagy munkahelyi hálózat. Számítógépe látható lesz mások számára." (This is a trusted network, such as a home or work network. Your computer will be visible to others.)

At the bottom right, there is a "Bezárás" (Close) button. At the bottom left, there is a link for "További információ erről az üzenetről" (More information about this message), and at the bottom right, there is a "Részletek" (Details) link.

Licenc aktiválása

A telepítés befejezését követően megjelenik a **Licenc aktiválása** ablak.

- Ha az ESET Smart Security Premium kiskereskedelmi forgalomban kapható dobozos változatát vagy online formában vásárolta meg a terméket, kérem adja meg egyedi licenckulcsát és nyomja meg az **Aktiválás** gombot. A licenckulcs a termék dobozában vagy a csomagolás hátoldalán, online vásárlás esetén a kapott e-mailben található. A sikeres aktiváláshoz pontosan kell megadni a licenckulcsot. Ha meg szeretné hosszabbítani a meglévő licencét, adja meg a megújítás után e-mailben kapott licenckulcsát.
- Ha az aktiválás előtt ki szeretné próbálni az ESET Smart Security Premium terméket, válassza az **Ingyenes próbaverzió igénylése** lehetőséget. Adjon meg egy e-mail címet. A próbaverzióhoz tartozó licencet erre a címre küldjük el, és az ESET Smart Security Premium programot korlátozott időre aktiváljuk.

Ha még nincs licence, és szeretne vásárolni egyet, kattintson a **Licenc vásárlása** gombra. A program ekkor átirányítja az ESET helyi forgalmazójának a webhelyére.


Lopásvédelem

Ha nagyobb biztonságban szeretné tudni eszközét az **Eszközök** -> **Lopásvédelem** elemre kattintva aktiválhatja az ESET Lopásvédelem funkcióját az adott eszközön.

Az ESET Lopásvédelem számítógéppel történő társítására vonatkozó utasításokról és a rendszer működéséről az [Új eszköz hozzáadása](#) című témakörben olvashat bővebben.

Az ESET Smart Security Premium indítása

Az ESET Smart Security Premium már közvetlenül a telepítés után biztosítja számítógépe védelmét. A program indításához nem kell megnyitnia azt. Az ESET Smart Security Premium programmal bármikor ellenőrizheti a védelem állapotát, illetve különféle ellenőrzési és karbantartási feladatokat végezhet el.

Az ESET Smart Security Premium megnyitásához kattintson az ESET Smart Security Premium ikonjára , amely a Windows értesítési területén (a rendszertálcán) található.

Felhasználói felület

A **Védelem állapota** rész a számítógép aktuális védelmi szintjéről nyújt tájékoztatást.

A **Számítógép ellenőrzése** az egyes vírus- és kémprogramvédelmi megoldások fontos része. Használatával ellenőrizheti a számítógép lemezein lévő fájlokat és mappákat.

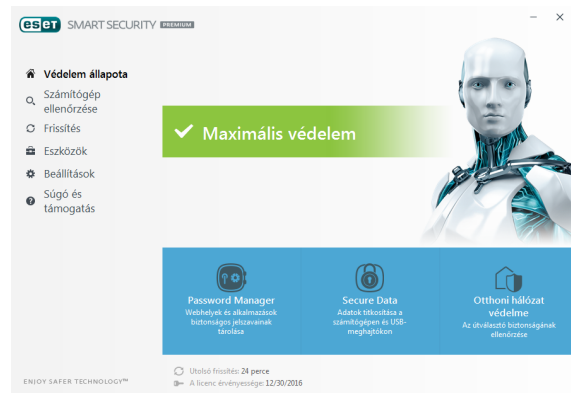
A **Frissítés** rész a programfrissítésekről tartalmaz fontos információkat. A program rendszeres frissítése elengedhetetlen, mert csak így képes a legújabb fertőzések ellen maximális védelmet nyújtani.

Az **Eszközök** részen érhet el további funkciókat, például a **Password Manager**, **Secure Data**, **Otthoni hálózat védelme**, **Netbank- és tranzakcióvédelem**, **Lopásvédelem** és **További eszközök**, beleértve a funkciókat, többek között a naplófájlokat, a karantént, a feladatütemezőt, stb.

A **Beállítások** részen módosíthatók a számítógép védelmi szintjei.

A **Súgó és támogatás** részen érhető el az ESET Smart Security Premium programra vonatkozó átfogó súgó és támogatás. Az ESET terméktámogatási szolgáltatását is innen érheti el.

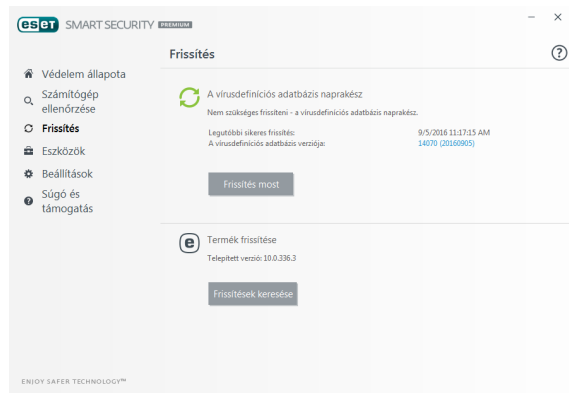
A **Hírek** csoportban található az ESET hírei.



Frissítés

Az ESET Smart Security Premium alapértelmezés szerint előre definiált feladata a rendszeres frissítések biztosítása (lásd a termék kézikönyvének **Feladatütemező** című részét). Ha a telepítést követően még nem történt frissítés, javasoljuk annak kézzel történő indítását az alábbi módon:

Az ESET Smart Security Premium fő programablakában kattintson a főmenü **Frissítés** elemére a bal oldalon, majd kattintson a **Frissítés most** gombra.

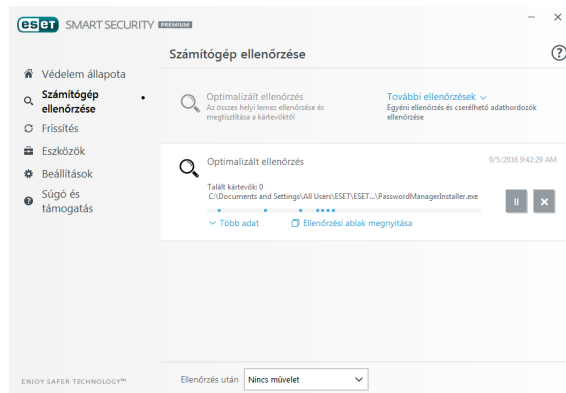


A frissítési modul ekkor csatlakozik az internetre, kapcsolódik az ESET egyik elérhető frissítési szerveréhez, és letölti a digitálisan aláírt frissítési fájlokat. Ezek a frissítések tartalmazzák a legújabb vírusdefiníciókat, a kiterjesztett heurisztika új definícióit, valamint más programmodulokat. Amint megtörténik egy új frissítés telepítése, az ESET Smart Security Premium megjelenít egy értesítést a rendszertálca területén és a fő programablakban.

Számítógép ellenőrzése

Sikeres telepítést és frissítést követően ajánlott egy teljes számítógép-ellenőrzést elvégezni a kártevők felismerése céljából. Ehhez kattintson a bal oldali főmenü **Számítógép ellenőrzése** elemére, és válassza az **Optimalizált ellenőrzés** lehetőséget az ESET Smart Security Premium elsődleges ablakában.

Megjegyzés: Az ESET Smart Security Premium telepítését követően, az első sikeres frissítés után az alkalmazás automatikusan ellenőrzi a számítógépet, hogy nem tartalmaz-e kártékony kódot.



Ezzel elindítja a helyi merevlemez-meghajtók ellenőrzését. Az állapotablakban látható az ellenőrzés folyamata, valamint az ellenőrzött és a talált fertőzött fájlokra vonatkozó aktuális statisztika. Kártevő észlelésekor az ESET Smart Security Premium karanténba helyezi a fájlt, és figyelmeztetést jelenít meg a rendszer tálcájának területén. Az ellenőrzés során a szokásos módon folytathatja munkáját.

Védelem állapota

Az ESET Smart Security Premium aktuális védelmi állapotának jelzésére szolgálnak az alábbiak:

A rendszer tálcáikonja

A **Védelem állapota** részen látható védelmi állapot részletes ismertetése. Valamelyik védelmi modul letiltása esetén a **Védelem állapota** ablakban megjelenik a letiltott modul neve az újraengedélyezésére szolgáló hivatkozással együtt.

Az egyéni védelmi állapotokat az alábbi ikonok jelzik:



Zöld

A vírusvédelem megfelelően működik, a számítógép védelme aktív a kártékony szoftvekekkel és a hálózati támadásokkal szemben. Ez az állapot jelzi, hogy minden védelmi modul engedélyezett, és a vírusdefiníciós adatbázis naprakész.



Narancssárga

Ez az ikon látható, ha az operációs rendszeren nincs telepítve

minden szükséges rendszerfrissítés.

A narancssárga ikon látható, ha

- A valós idejű fájlrendszervédelem engedélyezett, de nincs biztosítva a maximális szintű védelem.
- Az e-mail védelem vagy a webhozzáférés-védelem le van tiltva, vagy nem működik.



Vörös

- A valós idejű rendszervédelem le van tiltva, vagy nem működik. Mivel a modul megfelelő működése alapvető fontosságú a rendszer biztonsága szempontjából, javasoljuk az inaktív modul azonnali újraengedélyezését.
- A vírusdefiníciós adatbázis nem naprakész. Ha a vírusdefiníciós adatbázist nem frissül automatikusan, próbálkozzon a manuális frissítéssel, vagy ellenőrizze, hogy a számítógép kapcsolódik-e az internethez.

Hibák elhárítása

Az ESET műszaki támogatási szakértői szívesen segítenek az esetleges problémák megoldásában. Mielőtt kapcsolatba lépne a terméktámogatással, javasoljuk, hogy először olvassa el a termékdokumentáció (felhasználói útmutató, terméken belüli súgófájlok) kapcsolódó témaköreit, vagy az [ESET webhelyén](#) keressen megoldást. Szolgáltatásokkal vagy termékekkel kapcsolatos adott problémák vagy kérdések esetén látogasson el tudásbázisunkba:

<http://support.eset.hu/>

Az ESET terméktámogatásával az alábbi címen elérhető űrlap segítségével veheti fel a kapcsolatot:

<https://www.eset.hu/tamogatas/kapcsolat>

Terméktámogatási kérdés elküldése

Hiba esetén az ESET Smart Security Premium programban található űrlap elküldésével léphet kapcsolatba az ESET terméktámogatásával. Kattintson a **Terméktámogatási kérelem küldése** elemre a **Súgó és támogatás** csoportban.

Copyright ©2016 by ESET, spol. s r.o.

AZ ESET Smart Security Premium az ESET, spol. s r.o. **terméke**.

További információért keresse fel a www.eset.hu webhelyet. Minden jog fenntartva. A szerző kifejezett írásbeli engedélye nélkül sem a dokumentum egésze, sem annak tetszőleges része nem reprodukálható és nem tárolható visszakereshető rendszerben, semmilyen formában és módon (elektronikus, mechanikai, fénymásolásos, hangrögzítési, lapolvasási vagy más eljárással). Az ESET, spol. s r.o. fenntartja a jogot, hogy az ismertetett szoftverek bármelyikét előzetes értesítés nélkül módosítsa. Az ESET, az ESET emblémája, a NOD32, a Smart Security, a ThreatSense, a Live Grid és/vagy az ESET, spol. s r. o. egyéb termékei az ESET, spol. s r. o. bejegyzett védjegyei. Az itt említett egyéb vállalatok vagy termékek a tulajdonosaik bejegyzett védjegyei.

A termék megfelel az ISO 9001:2000 szabvány minőségi feltételeinek.

REV. 10/24/2016