

ESET INTERNET SECURITY 10

Microsoft® Windows®10 / 8.1 / 8 / 7 / Vista

Rövid útmutató

[Ide kattintva letöltheti a dokumentum legújabb verzióját](#)



ENJOY SAFER TECHNOLOGY™

Az ESET Internet Security egy komplex internetbiztonsági szoftver, amely többek között a behatolási kísérletek észlelésére és megakadályozására szolgáló Botnet elleni védelem funkcióval gondoskodik a biztonságról – online és offline módban egyaránt.

A beépített vírus- és kémprogramvédelmi modulok a tűzfalal, a levélszemétszűrővel és a szülői felügyelettel kiegészülve teljes körű biztonsági megoldássá teszik az ESET Internet Security szoftvert. Ez az útmutató részletesen bemutatja a szoftver tipikus telepítési folyamatát és alapvető beállításának lépéseit.

Otthoni hálózat védelme

A modul segítségével felismerheti, ha feltörnek egy útválasztót, és növelheti a védelmi szintet az idegen hálózatokhoz való csatlakozáskor.

Szkript-alapú támadások elleni védelem

Proaktív védelmet nyújt a dinamikus szkript-alapú támadásokkal és a támadásra használt nem hagyományos eszközökkel szemben.

Zsarolóprogram elleni védelem

Figyeli azoknak az alkalmazásoknak és folyamatoknak a viselkedését, amelyek megkísérlik módosítani a személyes adatait.

Netbank- és tranzakcióvédelem

Biztosítja a védelmet az internetes bankolásra szolgáló webhelyek használata és az online fizetések esetén.

Szülői felügyelet

Megakadályozza, hogy gyermekei nem megfelelő vagy káros tartalmat megjelenítő oldalakhoz férjenek hozzá.

Kémprogramvédelem

Védelmet nyújt a rejtett hátsó kapuk, letöltők, biztonsági rések, programfeltörők, hijackerek, jelszólopók és keyloggerek ellen.

Telepítés

Az ESET Internet Security telepítése problémákat okozhat a számítógépen, ha telepítve van egyéb vírusvédelmi termék vagy biztonsági szoftver. Javasoljuk, hogy a lehetséges problémák elkerülése érdekében távolítsa el az ilyen programokat. Nem szükséges leltárolni vagy eltávolítani a Windows tűzfalat a Microsoft Windows Vista vagy újabb rendszereken, mivel azt automatikusan kezeli az ESET Internet Security telepítője.

Az ESET Internet Security telepítését egy telepítőlemez vagy a www.eset.hu webhelyről letöltött telepítőprogram segítségével végezheti el.

A telepítés indítása

A telepítővarázsló indításához válasszon az alábbi lehetőségek közül:

1. Ha CD/DVD telepítőlemezről végzi a telepítést, helyezze be azt a CD/DVD-ROM-meghajtóba. Ha nem jelenik meg az automatikusan futó menü, kézi megnyitáshoz kattintson duplán a CD/DVD-meghajtóra.



A telepítő automatikusan ellenőrzi az interneten, hogy van-e újabb termékverzió. Ha rendelkezésre áll egy újabb verzió, a telepítési folyamat elkezdése előtt a rendszer felajánlja ennek letöltési lehetőségét.

Ezután megjelenik a végfelhasználói licencszerződés. A szerződés tanulmányozását követően az **Elfogadom** gombra kattintva jelezheti, hogy elfogadja az abban foglaltakat. Az elfogadást követően a telepítés folytatódik.

2. Ha egy letöltött fájlból telepít, kattintson duplán a fájlra az online telepítő indításához. Az online telepítő egy kis fájl, az ESET Internet Security telepítéséhez szükséges

további fájlok automatikusan letöltődnek.



Csatlakozás a ESET LiveGrid® rendszerhez

Közreműködésével segíthet bennünket a kártevők azonosításában. Részvétele hozzásegít bennünket ahhoz, hogy több kártevőmintát gyűjtsünk, így egyre jobb és hatékonyabb megelőző védelmet biztosítsunk az ESET minden felhasználójának. Javasoljuk, hogy engedélyezze ezt a funkciót. Köszönjük a támogatását.

Kéretlen alkalmazások keresése

Mivel néhány [kéretlen alkalmazás](#) használata szabályszerű, és nem feltétlenül jelent biztonsági kockázatot, az észlelés engedélyezéséhez felhasználói beleegyezés szükséges.

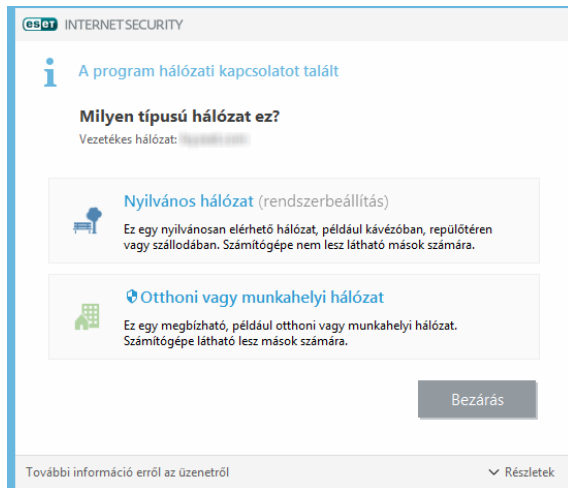
A telepítés befejezése

A végleges telepítést a **Telepítés** gombra kattintva kezdheti el. A telepítési folyamatot egy folyamatjelző sáv jelzi. A telepítés befejezését követően az ESET Internet Security automatikusan elindul. Általában nincs szükség a számítógép újraindítására, az ESET Internet Security azonnal biztosítja számítógépe védelmét a kártevőkkel szemben.

Megbízható zóna beállításai

Miután elkészült a telepítéssel, és a program hálózatot észlelt, egy megjelenő ablakban beállíthatja a megbízható zónát. „A program új hálózati kapcsolatot észlelt” értesítésben megjelenik a számítógép rendszerbeállításai megadott helyi alhálózat. Ezek a beállítások a számítógépnek nem az interneten, hanem a helyi hálózaton való láthatóságára vonatkoznak. Két hozzáférési mód áll rendelkezésre:

- **Nyilvános hálózat** – jelölje be ezt a választógombot, ha nem kívánja a mappákat és nyomtatókat megosztani, és azt szeretné, hogy számítógépe láthatatlan legyen az ugyanazon hálózat többi felhasználója számára. Ez a beállítás javasolt a vezeték nélküli hálózattal rendelkező felhasználóknak.
- **Otthoni vagy munkahelyi hálózat** – válassza ezt a lehetőséget, ha mappákat és nyomtatókat kíván megosztani, és azt szeretné, hogy számítógépe látható legyen az ugyanazon hálózat többi felhasználója számára. Ez a beállítás a megbízható helyi otthoni vagy irodai hálózatokhoz ajánlott.



Licenc aktiválása


A telepítés befejezését követően megjelenik a **Licenc aktiválása** ablak.

- Ha az ESET Internet Security kiskereskedelmi forgalomban kapható dobozos változatát vagy online formában vásárolta meg a terméket, kérem adja meg egyedi licenckulcsát és nyomja meg az **Aktiválás** gombot. A licenckulcs a termék dobozában vagy a csomagolás hátoldalán, online vásárlás esetén a kapott e-mailben található. A sikeres aktiváláshoz pontosan kell megadni a licenckulcsot. Ha meg szeretné hosszabbítani a meglévő licencét, adja meg a megújítás után e-mailben kapott licenckulcsát.
- Ha az aktiválás előtt ki szeretné próbálni az ESET Internet Security terméket, válassza az **Ingyenes próbaverzió igénylése** lehetőséget. Adjon meg egy e-mail címet. A próbaverzióhoz tartozó licencet erre a címre küldjük el, és az ESET Internet Security programot korlátozott időre aktiváljuk.

Ha még nincs licence, és szeretne vásárolni egyet, kattintson a **Licenc vásárlása** gombra. A program ekkor átirányítja az ESET helyi forgalmazójának a webhelyére.

Az ESET Internet Security indítása

Az ESET Internet Security már közvetlenül a telepítés után biztosítja számítógépe védelmét. A program indításához nem kell megnyitnia azt. Az ESET Internet Security programmal bármikor ellenőrizheti a védelem állapotát, illetve különféle ellenőrzési és karbantartási feladatokat végezhet el.

Az ESET Internet Security megnyitásához kattintson az ESET Internet Security ikonjára , amely a Windows értesítési területén (a rendszertálcán) található.

Felhasználói felület

A **Védelem állapota** rész a számítógép aktuális védelmi szintjéről nyújt tájékoztatást.

A **Számítógép ellenőrzése** az egyes vírus- és kémprogramvédelmi megoldások fontos része. Használatával ellenőrizheti a számítógép lemezein lévő fájlokat és mappákat.

A **Frissítés** rész a programfrissítésekről tartalmaz fontos információkat. A program rendszeres frissítése elengedhetetlen, mert csak így képes a legújabb fertőzések

ellen maximális védelmet nyújtani.

Az **Eszközök** részen érhet el további funkciókat, például a **Otthoni hálózat védelme**, **Netbank- és tranzakcióvédelem** és **További eszközök**, beleértve a funkciókat, többek között a naplófájlokat, a karantént, a feladatütemezőt, stb.

A **Beállítások** részen módosíthatók a számítógép védelmi szintjei.

A **Súgó és támogatás** részen érhető el az ESET Internet Security programra vonatkozó átfogó súgó és támogatás. Az ESET terméktámogatási szolgáltatását is innen érheti el.

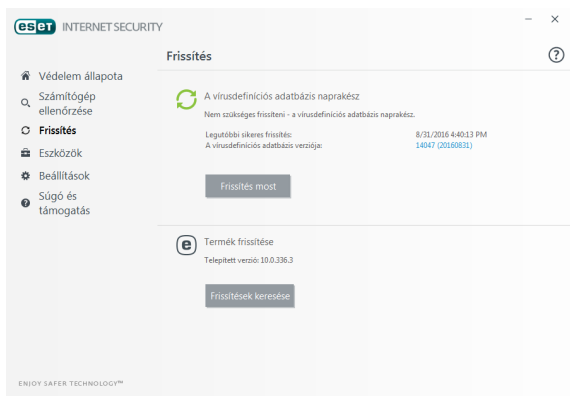
A **Hírek** csoportban található az ESET hírei.



Frissítés

Az ESET Internet Security alapértelmezés szerint előre definiált feladata a rendszeres frissítések biztosítása (lásd a termék kézikönyvének **Feladatütemező** című részét). Ha a telepítést követően még nem történt frissítés, javasoljuk annak kézzel történő indítását az alábbi módon:

Az ESET Internet Security fő programablakában kattintson a főmenü **Frissítés** elemére a bal oldalon, majd kattintson a **Frissítés most** gombra.

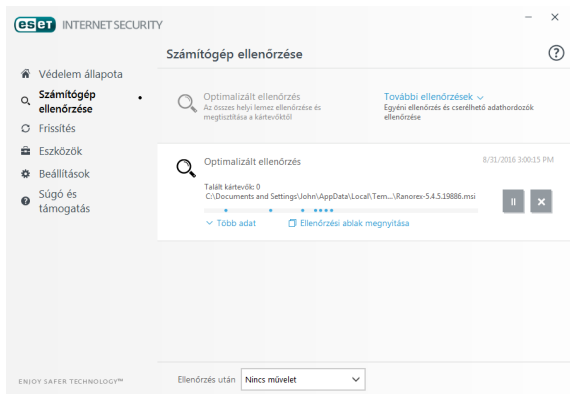


A frissítési modul ekkor csatlakozik az internetre, kapcsolódik az ESET egyik elérhető frissítési szerveréhez, és letölti a digitálisan aláírt frissítési fájlokat. Ezek a frissítések tartalmazzák a legújabb vírusdefiníciókat, a kiterjesztett heurisztika új definícióit, valamint más programmodulokat. Amint megtörténik egy új frissítés telepítése, az ESET Internet Security megjelenít egy értesítést a rendszertálca területén és a fő programablakban.

Számítógép ellenőrzése

Sikeres telepítést és frissítést követően ajánlott egy teljes számítógép-ellenőrzést elvégezni a kártevők felismerése céljából. Ehhez kattintson a bal oldali főmenü **Számítógép ellenőrzése** elemére, és válassza az **Optimalizált ellenőrzés** lehetőséget az ESET Internet Security elsődleges ablakában.

Megjegyzés: Az ESET Internet Security telepítését követően, az első sikeres frissítés után az alkalmazás automatikusan ellenőrzi a számítógépet, hogy nem tartalmaz-e kártékony kódot.



Ezzel elindítja a helyi merevlemez-meghajtók ellenőrzését. Az állapotablakban látható az ellenőrzés folyamata, valamint az ellenőrzött és a talált fertőzött fájlokra vonatkozó aktuális statisztika. Kártevő észlelésekor az ESET Internet Security karanténba helyezi a fájlt, és figyelmeztetést jelenít meg a rendszer tálcájának területén. Az ellenőrzés során a szokásos módon folytathatja munkáját.

Védelem állapota

Az ESET Internet Security aktuális védelmi állapotának jelzésére szolgálnak az alábbiak:



A rendszer tálcáikonja

A **Védelem állapota** részen látható védelmi állapot részletes ismertetése. Valamelyik védelmi modul letiltása esetén a **Védelem állapota** ablakban megjelenik a letiltott modul neve az újraengedélyezésére szolgáló hivatkozással együtt.

Az egyéni védelmi állapotokat az alábbi ikonok jelzik:



Zöld

A vírusvédelem megfelelően működik, a számítógép védelme aktív a kártékony szoftverekkel és a hálózati támadásokkal szemben. Ez az állapot jelzi, hogy minden védelmi modul engedélyezett, és a vírusdefiníciós adatbázis naprakész.



Narancssárga

Ez az ikon látható, ha az operációs rendszeren nincs telepítve

minden szükséges rendszerfrissítés.

A narancssárga ikon látható, ha

- A valós idejű fájlrendszervédelem engedélyezett, de nincs biztosítva a maximális szintű védelem.
- Az e-mail védelem vagy a webhozzáférés-védelem le van tiltva, vagy nem működik.



Vörös

- A valós idejű rendszervédelem le van tiltva, vagy nem működik. Mivel a modul megfelelő működése alapvető fontosságú a rendszer biztonsága szempontjából, javasoljuk az inaktív modul azonnali újraengedélyezését.
- A vírusdefiníciós adatbázis nem naprakész. Ha a vírusdefiníciós adatbázist nem frissül automatikusan, próbálkozzon a manuális frissítéssel, vagy ellenőrizze, hogy a számítógép kapcsolódik-e az internethez.

Hibák elhárítása

Az ESET műszaki támogatási szakértői szívesen segítenek az esetleges problémák megoldásában. Mielőtt kapcsolatba lépne a terméktámogatással, javasoljuk, hogy először olvassa el a termékdokumentáció (felhasználói útmutató, terméken belüli súgófájlok) kapcsolódó témaköreit, vagy az [ESET webhelyén](#) keressen megoldást. Szolgáltatásokkal vagy termékekkel kapcsolatos adott problémák vagy kérdések esetén látogasson el tudásbázisunkba:

<http://support.eset.hu/>

Az ESET terméktámogatásával az alábbi címen elérhető űrlap segítségével veheti fel a kapcsolatot:

<https://www.eset.hu/tamogatas/kapcsolat>

Terméktámogatási kérdés elküldése

Hiba esetén az ESET Internet Security programban található űrlap elküldésével léphet kapcsolatba az ESET terméktámogatásával. Kattintson a **Terméktámogatási kérelem küldése** elemre a **Súgó és támogatás** csoportban.

Copyright ©2016 by ESET, spol. s r.o.

AZ ESET Internet Security az ESET, spol. s r.o. **terméke.**

További információért keresse fel a www.eset.hu webhelyet. Minden jog fenntartva. A szerző kifejezett írásbeli engedélye nélkül sem a dokumentum egésze, sem annak tetszőleges része nem reprodukálható és nem tárolható visszakereshető rendszerben, semmilyen formában és módon (elektronikus, mechanikai, fénymásolásos, hangrögzítési, lapolvasási vagy más eljárással). Az ESET, spol. s r.o. fenntartja a jogot, hogy az ismertetett szoftverek bármelyikét előzetes értesítés nélkül módosítsa. Az ESET, az ESET emblémája, a NOD32, a Smart Security, a ThreatSense, a Live Grid és/vagy az ESET, spol. s r. o. egyéb termékei az ESET, spol. s r. o. bejegyzett védjegyei. Az itt említett egyéb vállalatok vagy termékek a tulajdonosaik bejegyzett védjegyei.

A termék megfelel az ISO 9001:2000 szabvány minőségi feltételeinek.

REV. 10/24/2016