

ESET NOD32 ANTIVIRUS 10

Microsoft® Windows®10 / 8.1 / 8 / 7 / Vista

Rövid útmutató

[Ide kattintva letöltheti a dokumentum legújabb verzióját](#)



ENJOY SAFER TECHNOLOGY™

Az ESET NOD32 Antivirus csúcsmínőségű védelmet biztosít számítógépének a kártékony kódokkal szemben. Az ESET LiveGrid® technológián alapuló ellenőrzést – amely először a díjnyertes NOD32 vírusvédelmi rendszerben mutatkozott be – az ESET NOD32 Antivirus alkalmazásban továbbfejlesztettük, így korábban még soha nem látott védelmet biztosít a teljesen új kártevőkkel szemben anélkül, hogy ehhez szükséges lenne a vírusdefiníciós adatbázis állandó naprakészsége.

A beépített vírus- és kémprogramvédelmi modulok teljes körű biztonsági megoldássá teszik az ESET NOD32 Antivirus szoftvert. Ez az útmutató részletesen bemutatja a szoftver tipikus telepítési folyamatát és alapvető beállításának lépéseit.

Vírusirtó

Proaktív módon felismeri az ismert és a még ismeretlen vírusokat, férgeket, trójaiakat, rootkitekét, és megtisztítja az érintett fájlokat.

Zsarolóprogram elleni védelem

Figyeli azoknak az alkalmazásoknak és folyamatoknak a viselkedését, amelyek megkísérlik módosítani a személyes adatait.

Alacsony erőforrásigény

Az ESET kifejlesztett egy nagyon alacsony rendszererőforrás-igényű intelligens megoldást, amely gyors indítást és zökkenőmentes működést biztosít.

Játékos üzemmód

Külön beállítások gondoskodnak a védelemről játék közben is.

Kémprogramvédelem

Védelmet nyújt a rejtett hátsó kapuk, letöltők, biztonsági rések, programfeltörők, hijackerek, jelszólopók és billentyűzetfigyelők ellen.

Telepítés

Az ESET NOD32 Antivirus telepítése problémákat okozhat a számítógépen, ha telepítve van egyéb vírusvédelmi termék vagy biztonsági szoftver. Javasoljuk, hogy a lehetséges problémák elkerülése érdekében távolítsa el az ilyen programokat.

Az ESET NOD32 Antivirus telepítését egy telepítőlemez vagy a www.eset.hu webhelyről letöltött telepítőprogram segítségével végezheti el.

A telepítés indítása

A telepítővarázsló indításához válasszon az alábbi lehetőségek közül:

1. Ha CD/DVD telepítőlemezről végzi a telepítést, helyezze be azt a CD/DVD-ROM-meghajtóba. Ha nem jelenik meg az automatikusan futó menü, kézi megnyitásához kattintson duplán a CD/DVD-meghajtóra.



A telepítő automatikusan ellenőrzi az interneten, hogy van-e újabb termékverzió. Ha rendelkezésre áll egy újabb verzió, a telepítési folyamat elkezdése előtt a rendszer felajánlja ennek letöltési lehetőségét.

Ezután megjelenik a végfelhasználói licencszerződés. A szerződés tanulmányozását követően az **Elfogadom** gombra kattintva jelezheti, hogy elfogadja az abban foglaltakat. Az elfogadást követően a telepítés folytatódik.

2. Ha egy letöltött fájlból telepít, kattintson duplán a fájlra az online telepítő indításához. Az online telepítő egy kis fájl, az ESET NOD32 Antivirus telepítéséhez szükséges

további fájlok automatikusan letöltődnek.



Csatlakozás a ESET LiveGrid® rendszerhez

Közreműködésével segíthet bennünket a kártevők azonosításában. Részvétele hozzásegít bennünket ahhoz, hogy több kártevőmintát gyűjtsünk, így egyre jobb és hatékonyabb megelőző védelmet biztosítsunk az ESET minden felhasználójának. Javasoljuk, hogy engedélyezze ezt a funkciót. Köszönjük a támogatását.

Kéretlen alkalmazások keresése

Mivel néhány [kéretlen alkalmazás](#) használata szabályszerű, és nem feltétlenül jelent biztonsági kockázatot, az észlelés engedélyezéséhez felhasználói beleegyezés szükséges.

A telepítés befejezése

A végleges telepítést a **Telepítés** gombra kattintva kezdheti el. A telepítési folyamatot egy folyamatjelző sáv jelzi. A telepítés befejezését követően az ESET NOD32 Antivirus automatikusan elindul. Általában nincs szükség a számítógép újraindítására, az ESET NOD32 Antivirus azonnal biztosítja számítógépe védelmét a kártevőkkel szemben.

Licenc aktiválása

A telepítés befejezését követően megjelenik a **Licenc aktiválása** ablak.

- Ha az ESET NOD32 Antivirus kiskereskedelmi forgalomban kapható dobozos változatát vagy online formában vásárolta meg a terméket, kérem adja meg egyedi licenckulcsát és nyomja meg az **Aktiválás** gombot. A licenckulcs a termék dobozában vagy a csomagolás hátoldalán, online vásárlás esetén a kapott e-mailben


található. A sikeres aktiváláshoz pontosan kell megadni a licenckulcsot. Ha meg szeretné hosszabbítani a meglévő licencét, adja meg a megújítás után e-mailben kapott licenckulcsát.

- Ha az aktiválás előtt ki szeretné próbálni az ESET NOD32 Antivirus terméket, válassza az **Ingyenes próbaverzió igénylése** lehetőséget. Adjon meg egy e-mail címet. A próbaverzióhoz tartozó licencet erre a címre küldjük el, és az ESET NOD32 Antivirus programot korlátozott időre aktiváljuk.

Ha még nincs licence, és szeretne vásárolni egyet, kattintson a **Licenc vásárlása** gombra. A program ekkor átirányítja az ESET helyi forgalmazójának a webhelyére.

Az ESET NOD32 Antivirus indítása

Az ESET NOD32 Antivirus már közvetlenül a telepítés után biztosítja számítógépe védelmét. A program indításához nem kell megnyitnia azt. Az ESET NOD32 Antivirus programmal bármikor ellenőrizheti a védelem állapotát, illetve különféle ellenőrzési és karbantartási feladatokat végezhet el.

Az ESET NOD32 Antivirus megnyitásához kattintson az ESET NOD32 Antivirus ikonjára , amely a Windows értesítés

területén (a rendszertálcán) található.

Felhasználói felület

A **Védelem állapota** rész a számítógép aktuális védelmi szintjéről nyújt tájékoztatást.

A **Számítógép ellenőrzése** az egyes vírus- és kémprogramvédelmi megoldások fontos része. Használatával ellenőrizheti a számítógép lemezein lévő fájlokat és mappákat.

A **Frissítés** rész a programfrissítésekről tartalmaz fontos információkat. A program rendszeres frissítése elengedhetetlen, mert csak így képes a legújabb fertőzések ellen maximális védelmet nyújtani.

Az **Eszközök** részen érhet el további funkciókat, például a naplófájlokat, a karantént, a feladatütemezőt, stb.

A **Beállítások** részen módosíthatók a számítógép védelmi szintjei.

A **Súgó és támogatás** részen érhető el az ESET NOD32 Antivirus programra vonatkozó átfogó súgó és támogatás. Az ESET terméktámogatási szolgáltatását is innen érheti el.

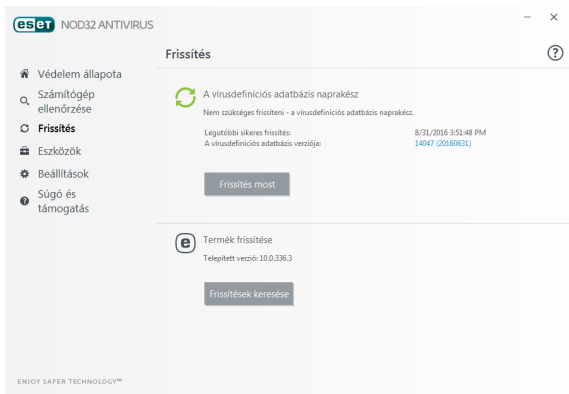
A **Hírek** csoportban található az ESET hírei.



Frissítés

Az ESET NOD32 Antivirus alapértelmezés szerint előre definiált feladata a rendszeres frissítések biztosítása (lásd a termék kézikönyvének **Feladatütemező** című részét). Ha a telepítést követően még nem történt frissítés, javasoljuk annak kézzel történő indítását az alábbi módon:

Az ESET NOD32 Antivirus fő programablakában kattintson a főmenü **Frissítés** elemére a bal oldalon, majd kattintson a **Frissítés most** gombra.

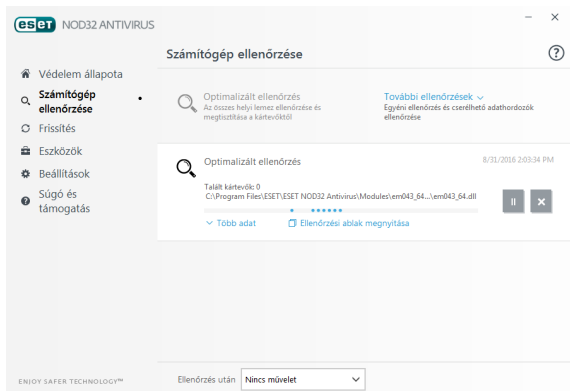


Számítógép ellenőrzése

Sikeres telepítést és frissítést követően ajánlott egy teljes számítógép-ellenőrzést elvégezni a kártevők felismerése céljából. Ehhez kattintson a bal oldali főmenü **Számítógép ellenőrzése** elemére, és válassza az **Optimalizált ellenőrzés** lehetőséget az ESET NOD32 Antivirus elsődleges ablakában.

Megjegyzés: Az ESET NOD32 Antivirus telepítését követően, az első sikeres frissítés után az alkalmazás automatikusan ellenőrzi a számítógépet, hogy nem tartalmaz-e kártékony kódot.

A frissítési modul ekkor csatlakozik az internetre, kapcsolódik az ESET egyik elérhető frissítési szerveréhez, és letölti a digitálisan aláírt frissítési fájlokat. Ezek a frissítések tartalmazzák a legújabb vírusdefiníciókat, a kiterjesztett heurisztika új definícióit, valamint más programmodulokat. Amint megtörténik egy új frissítés telepítése, az ESET NOD32 Antivirus megjelenít egy értesítést a rendszertálca területén és a fő programablakban.



Ezzel elindítja a helyi merevlemez-meghajtók ellenőrzését. Az állapotablakban látható az ellenőrzés folyamata, valamint az ellenőrzött és a talált fertőzött fájlokra vonatkozó aktuális statisztika. Kártevő észlelésekor az ESET NOD32 Antivirus karanténba helyezi a fájlt, és figyelmeztetést jelenít meg a rendszer tálcájának területén. Az ellenőrzés során a szokásos módon folytathatja munkáját.

Védelem állapota

Az ESET NOD32 Antivirus aktuális védelmi állapotának jelzésére szolgálnak az alábbiak:



A rendszer tálcáikonja

A **Védelem állapota** részen látható védelmi állapot részletes ismertetése. Valamelyik védelmi modul letiltása esetén a **Védelem állapota** ablakban megjelenik a letiltott modul neve az újraengedélyezésére szolgáló hivatkozással együtt.

Az egyéni védelmi állapotokat az alábbi ikonok jelzik:



Zöld

A vírusvédelem megfelelően működik, a számítógép védelme aktív a kártékony szoftvekekkel és a hálózati támadásokkal szemben. Ez az állapot jelzi, hogy minden védelmi modul engedélyezett, és a vírusdefiníciós adatbázis naprakész.



Narancssárga

Ez az ikon látható, ha az operációs rendszeren nincs telepítve

minden szükséges rendszerfrissítés.

A narancssárga ikon látható, ha

- A valós idejű fájlrendszervédelem engedélyezett, de nincs biztosítva a maximális szintű védelem.
- Az e-mail védelem vagy a webhozzáférés-védelem le van tiltva, vagy nem működik.



Vörös

- A valós idejű rendszervédelem le van tiltva, vagy nem működik. Mivel a modul megfelelő működése alapvető fontosságú a rendszer biztonsága szempontjából, javasoljuk az inaktív modul azonnali újraengedélyezését.
- A vírusdefiníciós adatbázis nem naprakész. Ha a vírusdefiníciós adatbázist nem frissül automatikusan, próbálkozzon a manuális frissítéssel, vagy ellenőrizze, hogy a számítógép kapcsolódik-e az internethez.

Hibák elhárítása

Az ESET műszaki támogatási szakértői szívesen segítenek az esetleges problémák megoldásában. Mielőtt kapcsolatba lépne a terméktámogatással, javasoljuk, hogy először olvassa el a termékdokumentáció (felhasználói útmutató, terméken belüli súgófájlok) kapcsolódó témaköreit, vagy az [ESET webhelyén](#) keressen megoldást. Szolgáltatásokkal vagy termékekkel kapcsolatos adott problémák vagy kérdések esetén látogasson el tudásbázisunkba:

<http://support.eset.hu/>

Az ESET terméktámogatásával az alábbi címen elérhető űrlap segítségével veheti fel a kapcsolatot:

<https://www.eset.hu/tamogatas/kapcsolat>

Terméktámogatási kérdés elküldése

Hiba esetén az ESET NOD32 Antivirus programban található űrlap elküldésével léphet kapcsolatba az ESET terméktámogatásával. Kattintson a **Terméktámogatási kérelem küldése** elemre a **Súgó és támogatás** csoportban.

Copyright ©2016 by ESET, spol. s r.o.

AZ ESET NOD32 Antivirus az ESET, spol. s r.o. **terméke.**

További információért keresse fel a www.eset.hu webhelyet. Minden jog fenntartva. A szerző kifejezett írásbeli engedélye nélkül sem a dokumentum egésze, sem annak tetszőleges része nem reprodukálható és nem tárolható visszakereshető rendszerben, semmilyen formában és módon (elektronikus, mechanikai, fénymásolásos, hangrögzítési, lapolvasási vagy más eljárással). Az ESET, spol. s r.o. fenntartja a jogot, hogy az ismertetett szoftverek bármelyikét előzetes értesítés nélkül módosítsa. Az ESET, az ESET emblémája, a NOD32, a Smart Security, a ThreatSense, a Live Grid és/vagy az ESET, spol. s r. o. egyéb termékei az ESET, spol. s r. o. bejegyzett védjegyei. Az itt említett egyéb vállalatok vagy termékek a tulajdonosaik bejegyzett védjegyei.

A termék megfelel az ISO 9001:2000 szabvány minőségi feltételeinek.

REV. 10/24/2016